

Accessórios opcionais

Tambor RISO SF	Alimentador Automático de Documentos RISO VII	Separador de Trabalhos IV; NIII	Kit de Alimentação de Cartão
			<ul style="list-style-type: none"> <li>• Kit RG de Ativação de Leitura de Cartão IC</li> <li>• Driver da Impressora RISO para Macintosh</li> </ul>
Contador de Cartão de Acesso RISO IV; N	Suporte RISO D Tipo III Versão Deluxe elegante com portas para prático armazenamento	Suporte RISO N Tipo III Suporte com abertura frontal resistente que oferece prático armazenamento de consumíveis.	

**RISO iQualitySystem™**

A marca RISO i Quality indica um produto RISO compatível com o RISO i Quality system

TINTA RISO TIPO F COR (1000 ml)

MASTER RISO TIPO F (Ledger: 215 folhas)

TINTA RISO TIPO F (1000 ml)

Especificações

<b>Métodos de elaboração de master/impressão</b>		Elaboração de master digital em alta velocidade/Impressão totalmente automática
<b>Tipo de original</b>		Livro ou folha
<b>Tempo de Elaboração de master<sup>*1</sup></b>	<b>Modo rápido de elaboração de master</b>	- Aprox. 15 segundos (Carta, alimentação pela borda longa) - Aprox. 17 segundos (Carta, alimentação pela borda curta)
	<b>Modo normal de elaboração de master</b>	- Aprox. 17 segundos (Carta, alimentação pela borda longa) - Aprox. 19 segundos (Carta, alimentação pela borda curta)
<b>Resolução</b>	<b>Digitalização</b>	600 ppp x 600 ppp
	<b>Impressão</b>	300 ppp x 600 ppp, Modo rápido de elaboração de master: 300 ppp x 400 ppp
<b>Área de digitalização máxima</b>		11 11/16 pol. x 17 pol. (297 mm x 432 mm)
<b>Gramatura do papel de impressão</b>		12-lb bond a 116-lb index (46 gsm a 210 gsm)
<b>Tamanho do papel de impressão</b>		3 15/16 pol. x 5 13/16 pol. a 12 7/32 pol. x 17 pol. (100 mm x 148 mm a 310 mm x 432 mm)
<b>Área de impressão máxima</b>		11 15/32 pol. x 16 23/32 pol. (291 mm x 425 mm)
<b>Capacidade de empilhamento da bandeja de alimentação de papel</b>		1000 folhas <sup>*2</sup> , empilhamento de 4 11/32 pol. (110 mm) de altura ou inferior
<b>Capacidade de empilhamento da bandeja de recepção de papel</b>		1000 folhas <sup>*2</sup> , empilhamento de 4 11/32 pol. (110 mm) de altura ou inferior
<b>Velocidade de impressão</b>		6 níveis: 60, 80, 100, 120, 130, e 150 ppm <sup>*3</sup>
<b>Ajuste de posição de impressão</b>		Horizontal: ±19/32 pol., Vertical: ±13/32 pol. (Horizontal: ±15 mm, Vertical: ±10 mm)
<b>Modo de processamento da imagem</b>		Linha, Foto, Duo, Lápis
<b>Taxa de reprodução da impressão</b>		Tipo: polegadas (pol.) Zoom (50% a 200%), Livre, Taxa de redução de 100%, 3 níveis de ampliação (154%, 129%, 121%), 4 níveis de redução (94%, 78%, 65%, 61%) Tipo: milímetros Zoom (50% a 200%), Livre, Taxa de redução de 100%, 3 níveis de ampliação (141%, 122%, 116%), 4 níveis de redução (94%, 87%, 82%, 71%)
<b>Interface do utilizador</b>		Painel de LCD
<b>Funções</b>		Modo de digitalização do original, Nível de Digitalização, Ampliação/Reprodução, Processo ponto, 2-Up, Livro, Economia de tinta, Elaboração rápida de master, ADF Semi-Auto <sup>*4</sup> , Velocidade, Densidade, Posição de impressão, Programa A/B, Separação trabalho <sup>*4</sup> , Lento, Confidencial, Visor do contador, Visualização de relatório de contagem, Prova, Impressão direta, Impressão pelo USB, Definição de Standby, Definição de Desligar automático, Modo ECO, RISO iQuality System
<b>Fornecimento de tinta</b>		Totalmente automático (1000 ml/cartucho)
<b>Fornecimento/descarte de master</b>		Totalmente automático (Ledger: aprox. 215 folhas por rolo)/Capacidade de descarte: aprox. 100 folhas
<b>Fonte de alimentação</b>		AC 100-240 V, 50-60 Hz <3.4-1.6 A>
<b>Consumo de energia</b>	<b>Padrão</b>	Máx. 300 W, Pronta: 20 W ou inferior, Inativa: 5 W ou inferior, Desligada: 0.5 W ou inferior
	<b>Accessórios opcionais ligados<sup>*5</sup></b>	Máx. 315 W, Pronta: 30 W ou inferior, Inativa: 10 W ou inferior, Desligada: 0.5 W ou inferior
<b>Dimensões (LxPxA)</b>	<b>Em utilização</b>	55 23/32 pol. x 26 3/8 pol. <sup>*6</sup> x 41 15/16 pol. <sup>*7</sup> (1415 mm x 670 mm <sup>*6</sup> x 1065 mm <sup>*7</sup> )
	<b>Armazenada</b>	30 23/32 pol. x 26 3/8 pol. <sup>*6</sup> x 41 15/16 pol. <sup>*7</sup> (780 mm x 670 mm <sup>*6</sup> x 1065 mm <sup>*7</sup> )
<b>Espaço necessário (LxPxA)</b>		55 23/32 pol. x 48 13/16 pol. x 59 21/32 pol. <sup>*7</sup> (1415 mm x 1240 mm x 1515 mm <sup>*7</sup> )
<b>Peso</b>		223 lb (101 kg) <sup>*8</sup>
<b>Norma de segurança</b>		Compatível com a norma IEC-60950-1, para interior, grau de poluição 2 <sup>*9</sup> , a altitudes de 2000 m ou inferior

\*1 Valor de medição com taxa de reprodução a 100%.  
 \*2 Quando utilizar a seguinte gramatura de papel: 17-lb bond a 21-lb bond (64 gsm a 80 gsm)  
 \*3 Se a temperatura do interior do tambor de impressão for inferior a 59 °F (15 °C), a opção [150 ppm] não pode ser utilizada.  
 \*4 Accessórios opcionais necessários.  
 \*5 Quando todos os acessórios opcionais seguintes estão instalados, o Alimentador Automático de Documentos, o Separador de Trabalhos e o Contador de Cartão de Acesso.  
 \*6 A profundidade não inclui os estabilizadores do suporte.  
 \*7 A altura inclui o suporte.  
 \*8 O peso não inclui a tinta, o rolo de master e o suporte.  
 \*9 Grau de poluição do ambiente de utilização resultante de sujeiras e pó no ar. O grau "2" corresponde a um ambiente interior normal.  
 Notas: As especificações e o tipo de produto estão sujeitos a alteração sem aviso prévio.



Um novo padrão de desempenho que supera suas expectativas

Duplicador digital

# RISO SF5450

Ledger/150 ppm/300 x 600 ppp/Painel LCD/  
Conectividade versátil

RISO e RISO são marcas comerciais ou marcas registradas da RISO KAGAKU CORPORATION nos Estados Unidos e em outros países.  
 RISO iQualitySystem e RISO são marcas comerciais da RISO KAGAKU CORPORATION. Outros nomes de empresas e/ou marcas comerciais também são marcas registradas ou marcas comerciais de cada empresa, respectivamente.  
 Direitos autorais ©2016 RISO KAGAKU CORPORATION. Todos os direitos reservados.

RISO LATIN AMERICA, INC.  
 13680 NW 5th Street, Suite 100 • Sunrise, FL 33325  
<http://www.risolatin.com>

Para obter mais detalhes, entre em contato:

**Apresentando a série SF, a nova  
marca global que atende a todas as  
necessidades do usuário**

Utilizada em mais de 180 países e regiões, a RISO tem atendido com sucesso a todas as necessidades do usuário, ao observar constantemente o feedback dos clientes, para melhorar continuamente nossos produtos. A série SF é um marco importante e uma obra-prima de nossa inovação contínua. Com velocidade mais rápida da categoria, além de operacionalidade e qualidade de impressão superiores, a série SF coloca você em um patamar mais alto em termos de impressão.



**Alta produtividade**

**Impressão em alta velocidade de 150 ppm**

**Operação simples  
Painel de controle com novo design**

**Alta definição**

**Alta resolução de 300 x 600 ppp**

**RISO SF5450**



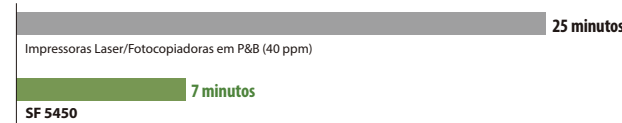
"Como o volume de impressão é geralmente muito alto, tempo e custos são as maiores preocupações."

**A RISO oferece excelente produtividade, com alta velocidade e baixo custo.**



### Impressão em alta velocidade de 150 ppm

Alcançando 1.000 páginas impressas em aproximadamente 7 minutos, trata-se da velocidade de impressão mais rápida do mundo nesta categoria. Essa taxa surpreendentemente rápida oferece suporte eficiente às suas necessidades de produzir documentos em grande escala.



### Modo rápido de elaboração de master **NOVO**

Uma nova função, o modo de prioridade de velocidade, reduz o tempo de produção da master mantendo a alta qualidade da imagem.

### Alimentação de papel em grande quantidade

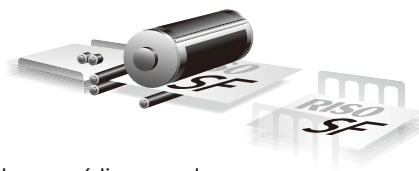
As bandejas de papel possuem capacidade de 1.000 folhas\* para alimentação e recebimento, o que garante impressão ininterrupta por um período mais longo.



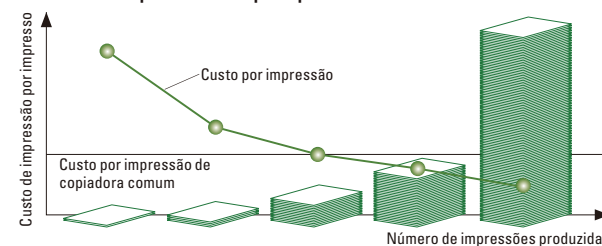
\*Ao utilizar a seguinte gramatura de papel: 17-lb bond a 21-lb bond

### Custos de impressão altamente econômicos

A série SF imprime a partir de uma matriz. Como resultado, quanto mais páginas forem geradas de cada matriz, menor será o custo por impressão, tornando altamente econômicas as impressões de volumes médio a grande.

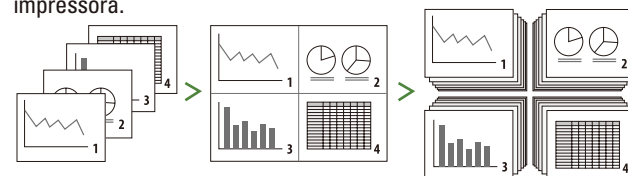


Quantidade de impressão e custo por impressão



### Economia de papel

O layout da página impressão combina várias cópias da mesma página, ou cópias de várias páginas em uma única página impressa para economizar papel. Reúna, com praticidade, documentos de grande volume e com várias páginas em um formato de fácil leitura. Essas funções estão disponíveis durante o uso do driver da impressora.



### Capacidade versátil de manuseio de papel

A série SF desempenha várias funções, aceitando uma ampla gama de tipos de papel, como papel reciclado, papel grosso, cartões e envelopes.

### Bandeja de recebimento facilmente ajustável **Melhorado**

A sensibilidade da bandeja de recebimento pode ser facilmente ajustada com um clique para cada tamanho de papel padrão. O design aprimorado permite que os papéis impressos se acomodem de forma organizada para fácil retirada.



"As impressoras digitais são difíceis de operar?"

**Não se preocupe. A operação é simples para todos.**

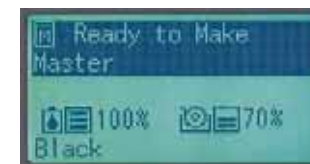


### Painel de controle reprojeto **Melhorado**

O novo painel de controle, fácil de usar, fornece operação intuitiva.

### Painel LCD de fácil utilização **NOVO**

As informações no painel LCD de 128 x 64 pontos podem ser facilmente visualizadas, e também mostram a capacidade residual do suprimento para evitar situação de falta de estoque.



### Várias abordagens de impressão

A série SF oferece várias formas de impressão, dependendo de suas necessidades específicas.

- Equipamento padrão PC-I/F
- Impressão direta com um pen drive USB



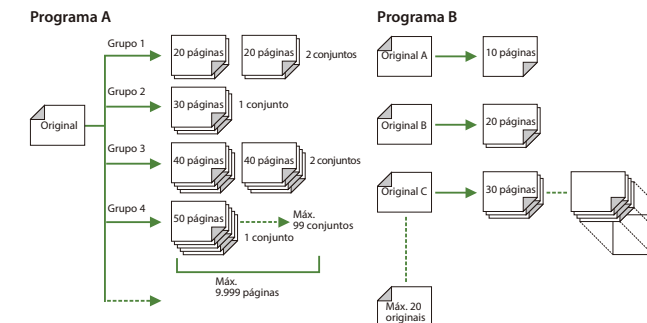
### Console RISO **NOVO**

O sistema de gerenciamento total melhora a praticidade integrando os aplicativos em um único local. Produtos, consumíveis e informações do sistema podem ser verificados facilmente no PC.



### Programa de impressão versátil

Por exemplo, você pode imprimir folhas de perguntas para três classes diferentes, A, B e C, com diferentes números de alunos. Basta instalar o programa, colocar os três testes originais no Alimentador Automático de Documentos (ADF) e pressionar "print" (Imprimir) — você receberá automaticamente os números necessários de cada teste individual.





"Não queremos comprometer a beleza do acabamento."

## Imagens e textos podem ser impressos com qualidade excepcional.

### Impressão de alta qualidade da imagem de 300 x 600 ppp

Alcança uma saída nítida e clara com uma melhor qualidade de imagem.



300 x 600 ppp

### Recursos avançados para resultado final mais nítido

#### Alta qualidade de digitalização **NOVO**

O scanner recém-projetado alcança gradação de tons suave, mesmo com imagens de fotos.

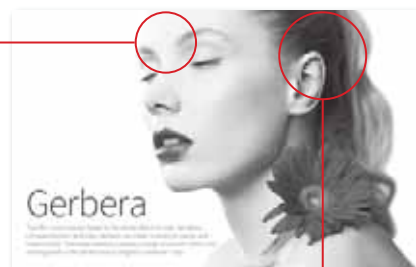
- Destaques com difusão reduzida por meio de descrição de ponto equalizada

#### Função de processamento de imagem otimizada **Melhorado**

Diminui a deterioração da imagem através de um processamento aperfeiçoado da imagem, com resultado impresso mais nítido.

- Minimiza obstruções de sombras por meio de correção de gama aprimorada
- Contornos nítidos com aprimoramento do contorno

Redução de realces estourados



Redução de sombras obstruídas

### Variações de cor da tinta

Estão disponíveis 18 cores padrão mais 52 cores da edição especial. Uma vasta gama de cores de impressão podem atender às necessidades de uma variedade de trabalhos de impressão.



[Cores personalizadas]



### Outras diversas funções para resultado impresso ideal

- Controle de base automático
- Função de tons suaves
- Quatro modos de processamento de imagem: Linha, Foto, Duo e Lápis



"Como gerenciar informações e consumíveis."

## Oferecemos suporte ao gerenciamento de informações e consumíveis.

### Segurança de cartão IC

Segurança avançada por meio de um kit de ativação de cartão IC. Somente um usuário autorizado pode realizar impressão, o que é eficaz para evitar a divulgação de informações de documentos confidenciais.



### Relatório de uso

A série SF oferece o Visualizador de Contagem de Cópias RISO para contabilizar as impressões do usuário, útil para entender a restrição de despesas e de uso. Os resultados agregados estão disponíveis via impressão, unidade flash USB ou e-mail.



"Ecologia é uma preocupação importante para todos nós."

## Nós nos preocupamos muito com as questões ambientais globais.

### Ecologicamente correto

A série SF consome um décimo de energia em comparação com as diretrizes da Energy Star.

- Qualificação ENERGY STAR® e certificação RoHS
- Em conformidade com a diretiva ErP na Europa
- Consome menos energia e produz menos calor
- Sistema de economia de energia



### Tinta com base em óleo de farelo de arroz **NOVO**

A tinta com base em óleo de farelo de arroz contribui para a sustentabilidade ambiental. O farelo de arroz, que de outro modo seria desperdiçado, é uma matéria-prima sem COVs depois que o óleo é extraído para a produção de tinta. Subsequentemente, pode ser utilizado como fertilizante ou ração para animais.

### Dimensões

